

# Nueva versión de interfaz web

*New WebSpace 5.0, de ILA Group*

ILA Group  
www.ilagroup.com

WebSpace es una interfaz web que permite la visualización y el control de las variables de una planta con una configuración rápida y sencilla. A través de cualquier dispositivo que tenga acceso a Internet, el usuario podrá tomar decisiones en cualquier momento y lugar: desde un celular, notebook, tablet, etc.

Esta aplicación satisface la necesidad de contar con clientes operativos remotos y fáciles de usar brindando a las compañías la opción de extender

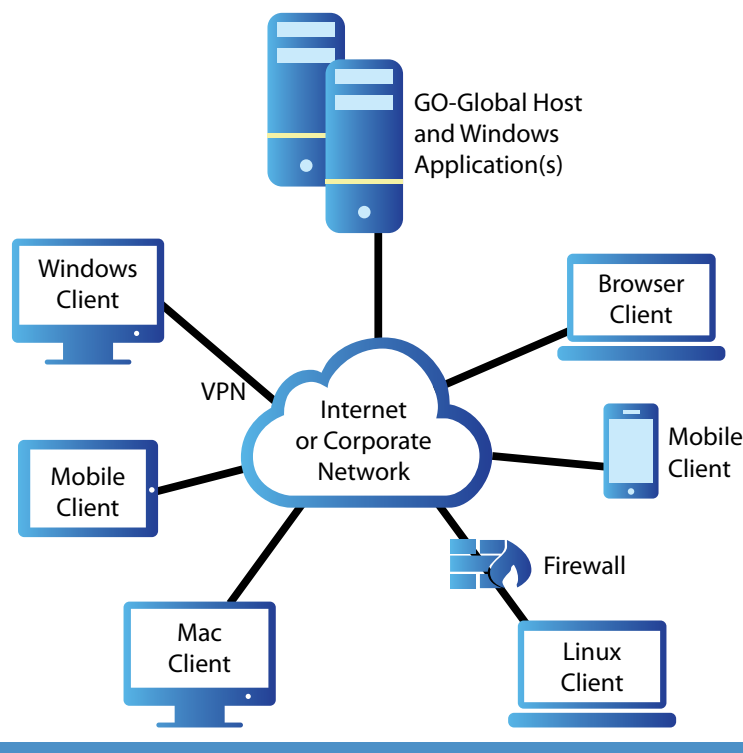
su información operativa a las partes interesadas, que lo necesitan para planificar, analizar, resolver y garantizar el menor número de interrupciones en las ejecuciones diarias de sus tareas para aumentar la eficiencia general de la organización.

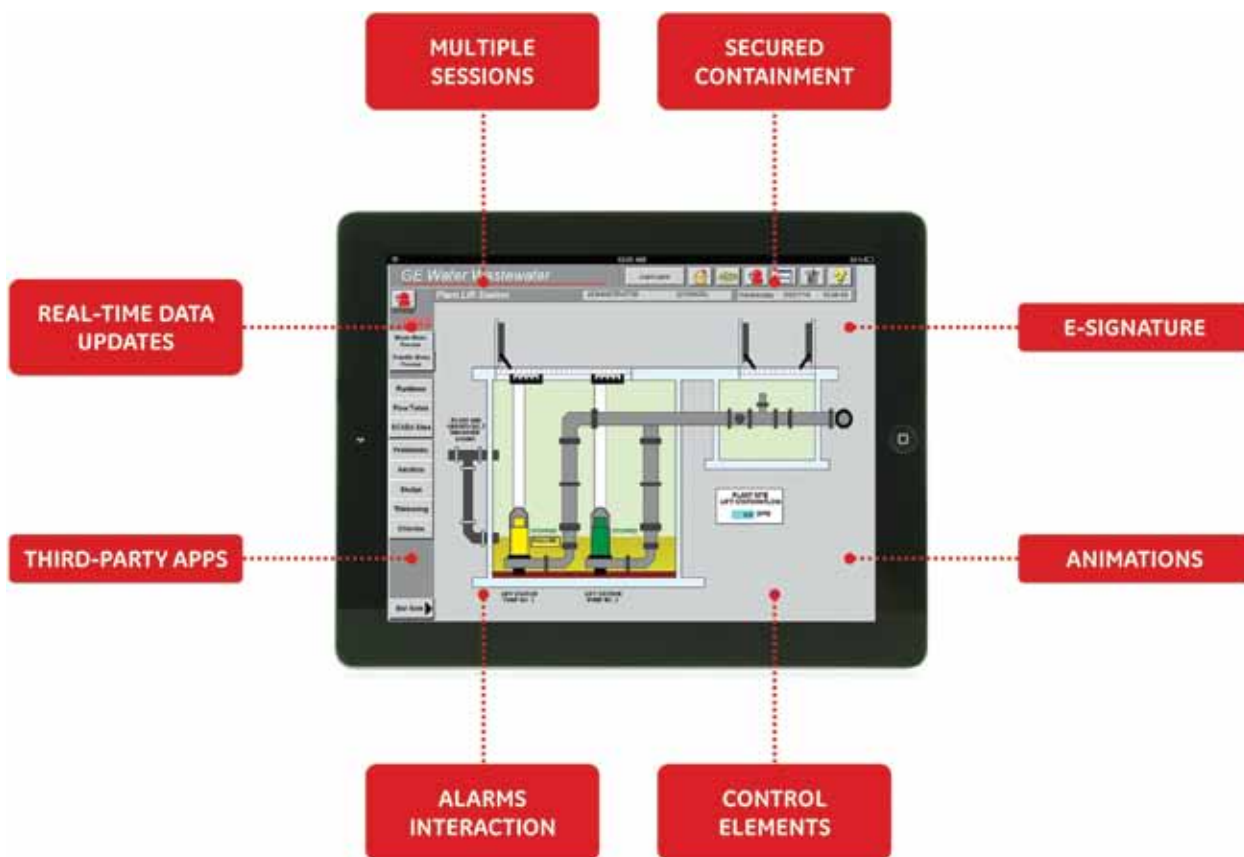
*[...] visualización y el control de las variables de una planta con una configuración rápida y sencilla [...]*

Como cliente web para *Proficy iFIX*, *Proficy Simplicity* y *Proficy Plant Applications*, algunas características que brinda son:

- » Actualización de datos en tiempo real por medio de los clientes
- » Navegadores de múltiple pestañas
- » Firma electrónica para brindar mayor seguridad
- » Animaciones para visualizar variables de manera sencilla
- » Alarmas y advertencias
- » Compatibilidad con aplicaciones de terceros

*[...] mejora la compatibilidad para dispositivos Windows de alta resolución, permitiendo al cliente escalar los elementos en la interfaz de usuario [...]*





### ¿Qué mejoras presenta la nueva versión?

- » Compatibilidad con nuevos sistemas operativos. *WebSpace 5.0* soporta *Windows 10* y *Windows Server 2016*. Un dato importante a tener en cuenta es que solo la arquitectura 64 bits funcionará con esta nueva aplicación.
- » Mejor resolución y otras características gráficas. Se mejora la compatibilidad para dispositivos *Windows* de alta resolución, permitiendo al cliente escalar los elementos en la interfaz de usuario. Además, admite la modificación del tamaño de los textos y otros elementos. En *Windows 7* y versiones posteriores, las características visuales (Theme) que muestran las aplicaciones se especifican en el host.
- » Mejoras en el cliente móvil. Nueva interfaz de usuario para clientes *iOS* y *Android* con

capacidades mejoradas, como el control de panorámica y zoom, y administración de tareas para cambiar fácilmente entre las aplicaciones que se ejecutan en la sesión. ■